

**REPUBLIKA E SHQIPERISE
AUTORITETI RRUGOR SHQIPTAR**

**STUDIM PROJKETIM BYPASS SARANDE
LIDHJA ME RRUGEN KARDHIQ DELVINE SARANDE**

RELACION TEKNIK



PERGATITUR NGA BOE: SEED CONSULTING SH.P.K, TAULANT SH.P.K

“GEOAB” SH.P.K DHE ALBEGIS & CO

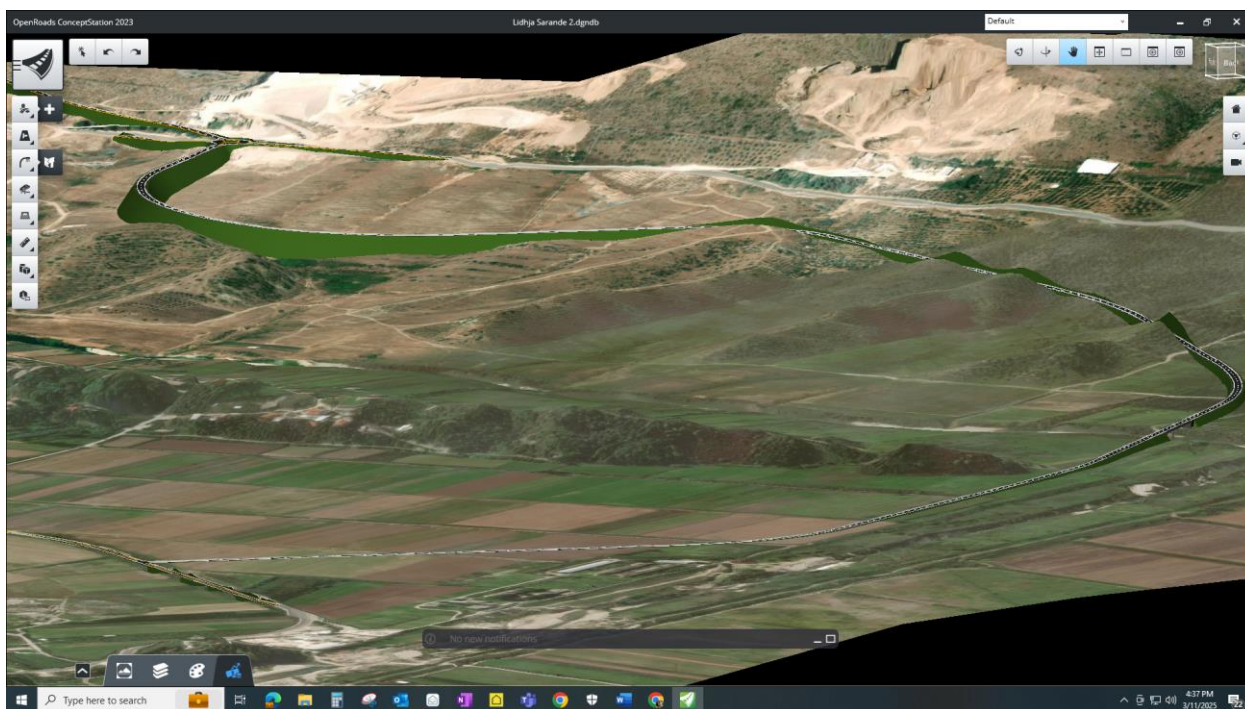


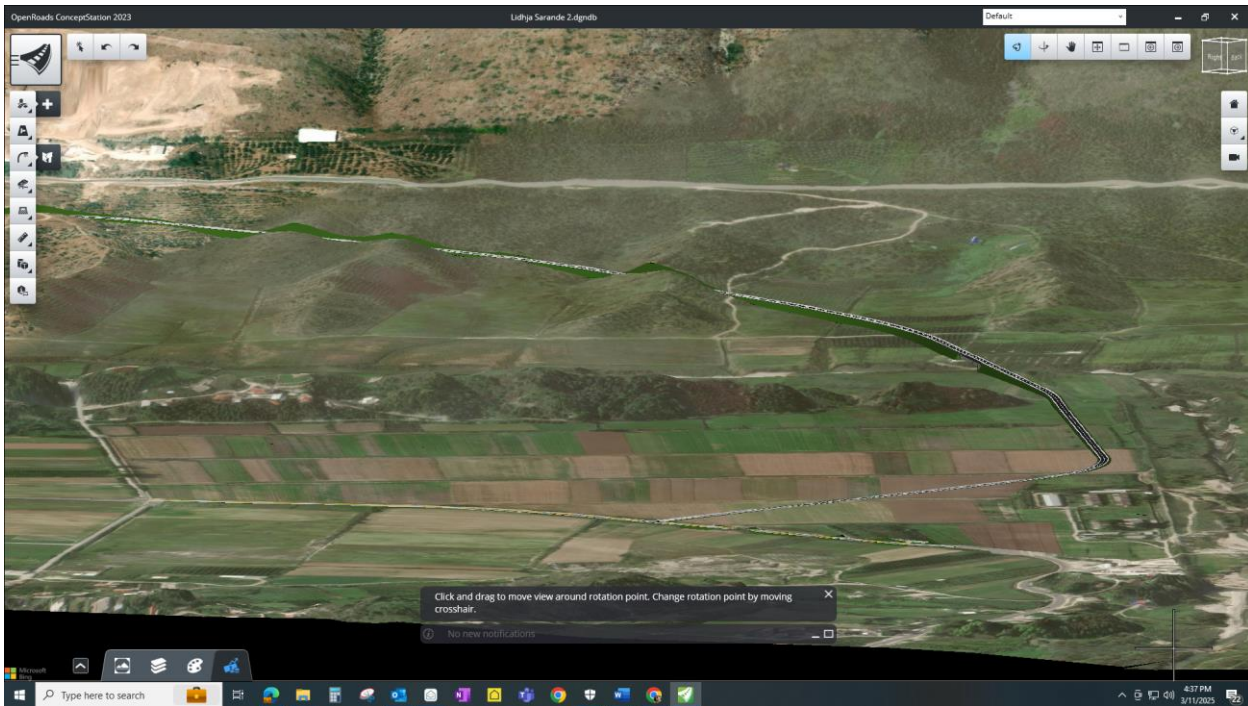
1 TE PERGJITHSHME



Rruga eshte e gjate 3280 m dhe eshte konceptuar si vazhdimi i ByPassit te Sarandes.

Varianti i prezantuar eshte ne faze projekt ideje dhe mund te kete nevojë per permiresim, mirepo u pa si gjurma me e mire e mundshme per te arritur parametrat e projektimit gjeometrik te nje rruge kategorija C2.





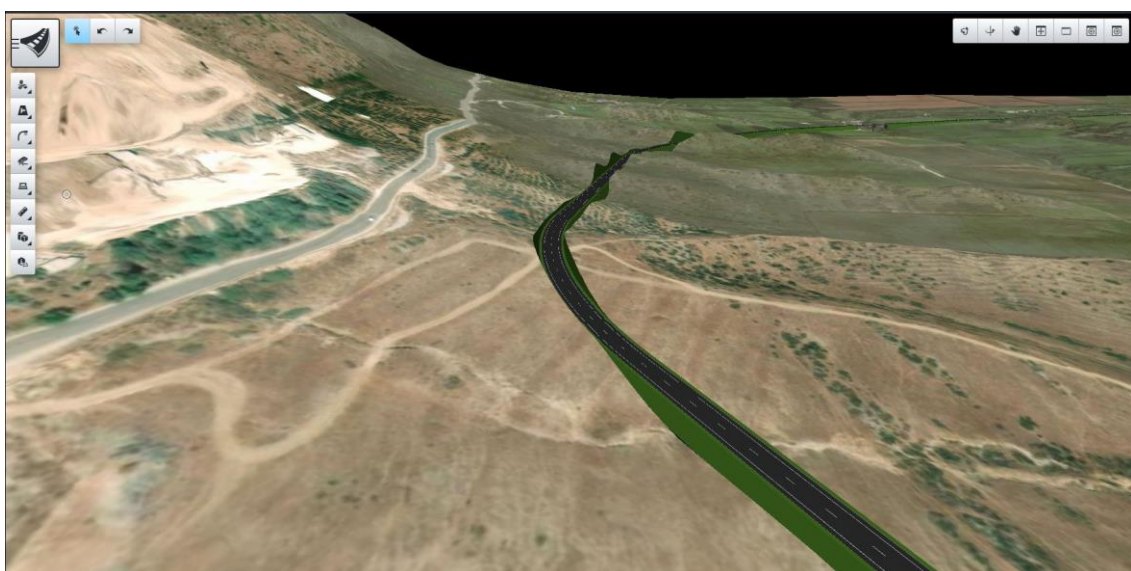
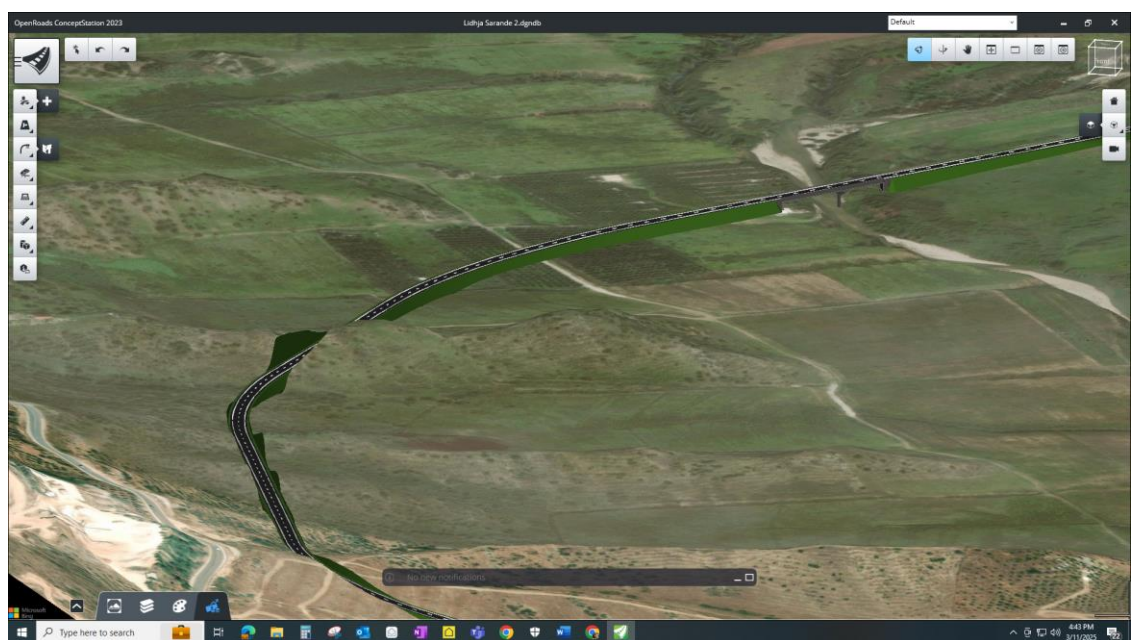
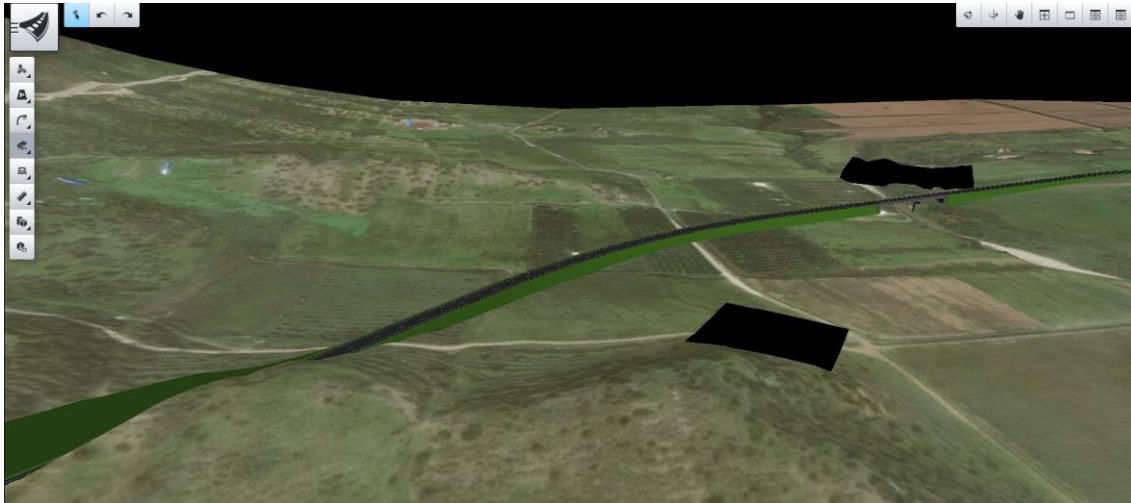
2 PERSHKRIMI I GJURMES

Aksi fillon me nje nyje ne nivel (rrethrotullim) qe lidhet me rrugen nacionale SH8 dhe Bypassin e Sarandes, shtrihet nje terren kodrinor deri afer lumit te Bistrices. Lumi do te kalohet me nje ure rreth 70 m te gjate dhe pastaj aksi rrugor do te vazhdoje ne terren fushor dhe do te perfundoje ne nyje ne nivel me aksin nacional Kardhiq-Delvine.

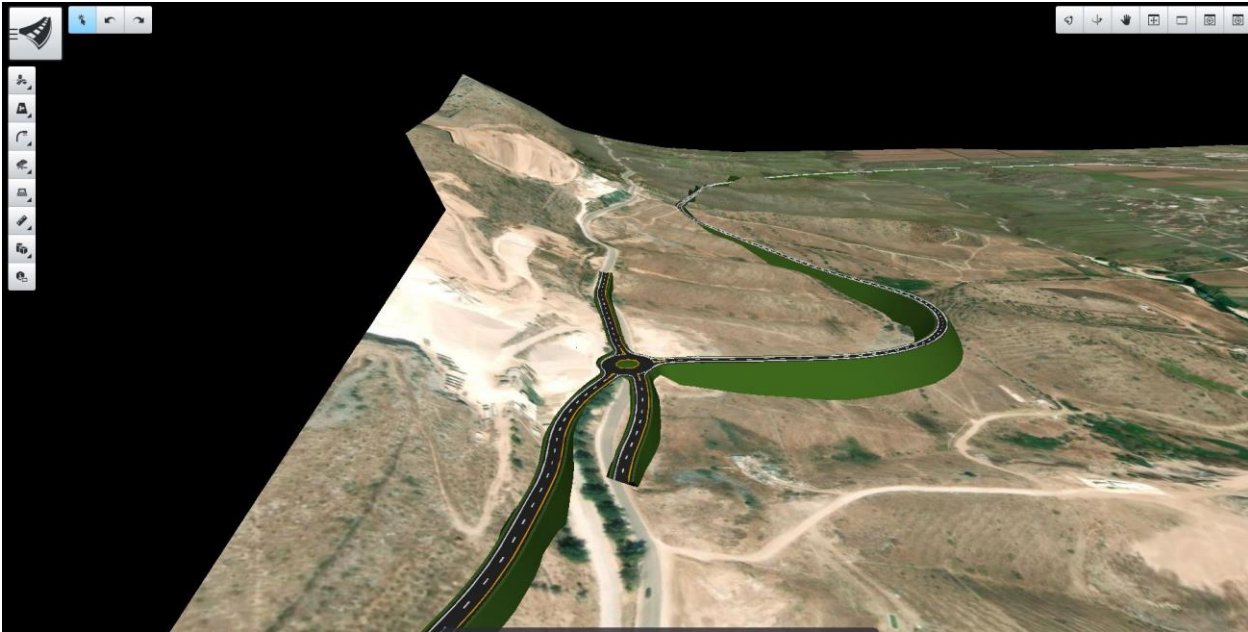


Ura do te ndertohet ne progresivat 1+430- 1+500





Ne progresivat 2+850 deri ne progresiven 3+500, duke qene se mbushjet kalojne mbi 10 m lartesi ,eshte menduar qe te ndertohen mure me dhe te perforcuar ne te dy anet e seksionit rrugor.



Ne plan , jane respektuar rrezet minimale per shpejtesi projektimi 70 km/ore dhe rruga do te kete shpejtesi te lejuar 60 km / ore. Rrezja minimale e perdorur ne plan eshte 120 m ne dalje te rrethrotullimit, 240 m ne gjatesi te rruges dhe maksimalja 480 m.

Ne profil gjatesor rrezet e perdorura jane minimumi 1000 m. Pjerrresia gjatesore minimale e perdorur ne projekt eshte 0.3 dhe maksimalja eshte 6 %.

Seksioni terthor tip eshte seksion interurban kategoria C2, me korsi 3.5 m , me bankine te shtruar 1.25 m dhe bankine te pashtuar 0.75 m. Ne rastet e seksioneve ne germim , do te kemi kunete dhe bordure ne anen e germimit.